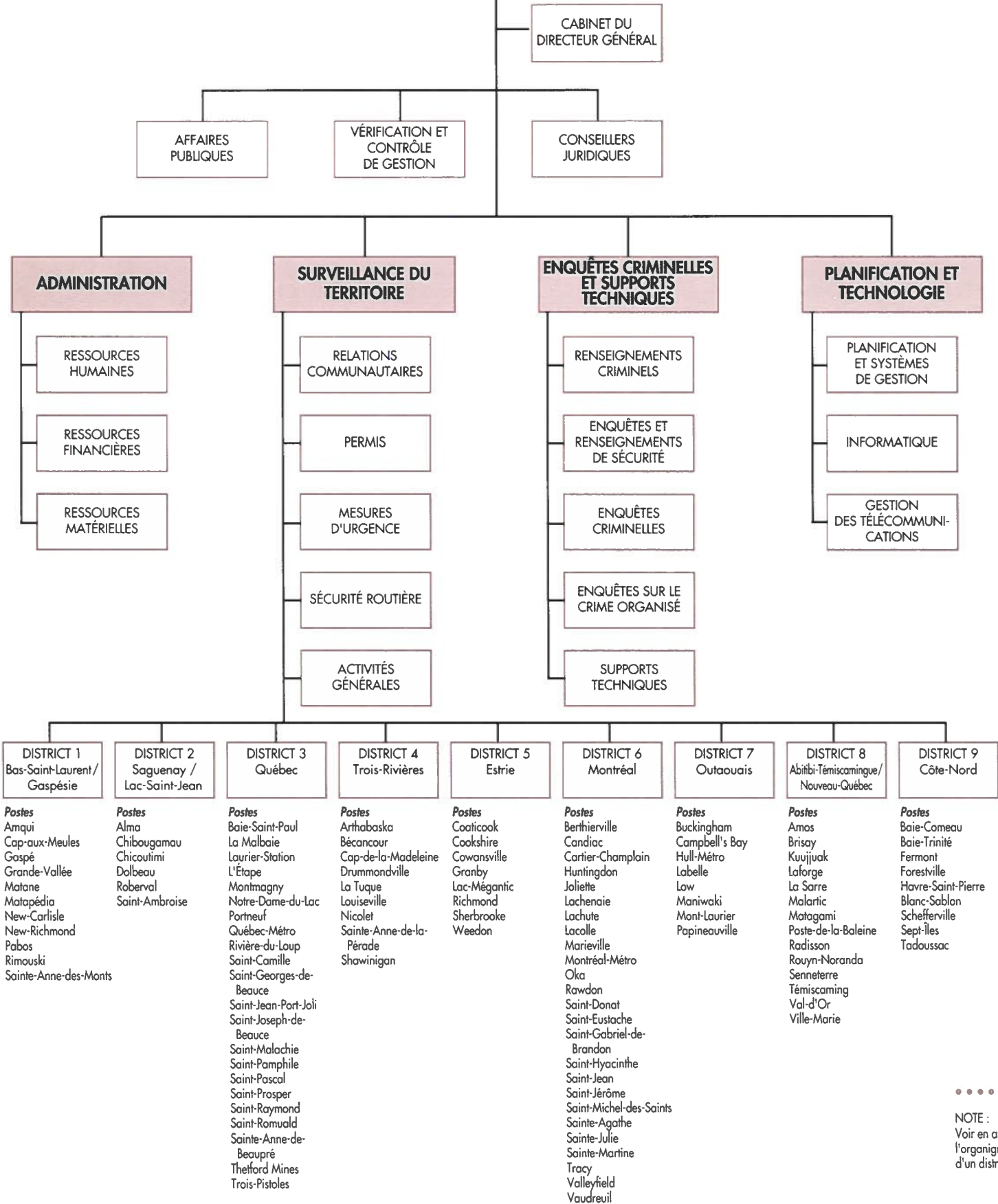
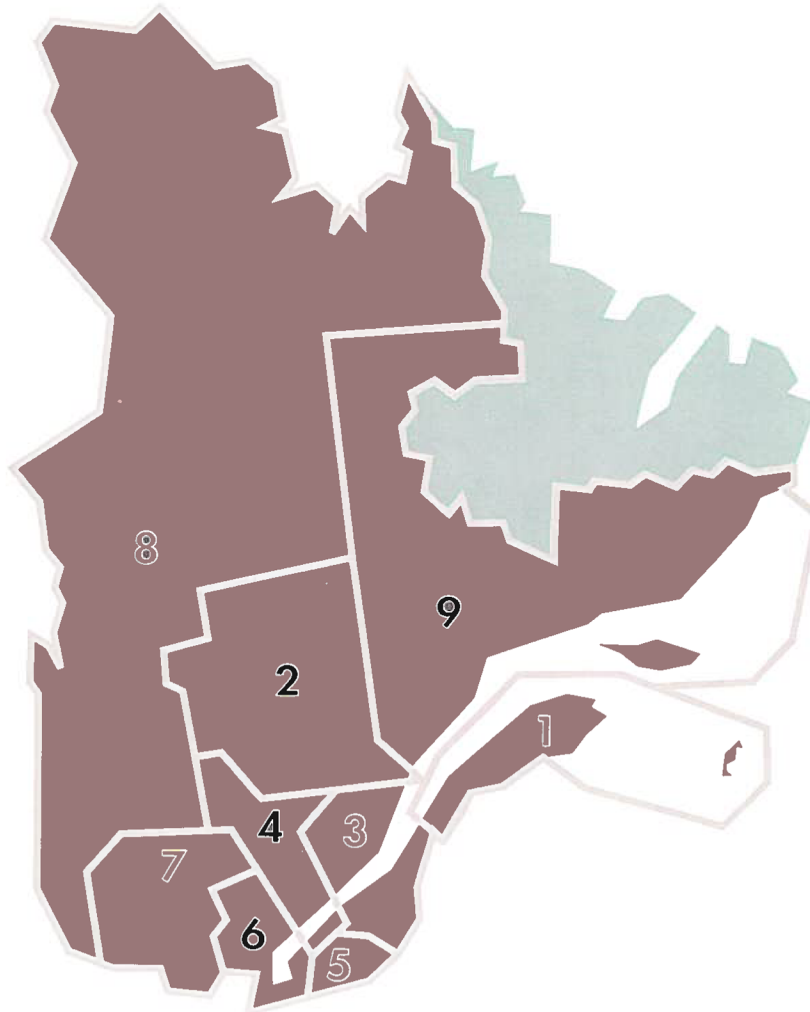


DIRECTEUR GÉNÉRAL



NOTE :
Voir en annexe
l'organigramme type
d'un district.

RÉPARTITION DES EFFECTIFS PAR DISTRICT EN 1992



	POLICIERS	CIVILS
1. Bas-Saint-Laurent / Gaspésie	289	46
2. Saguenay / Lac-Saint-Jean	174	33
3. Québec	875	151
4. Trois-Rivières	306	48
5. Estrie	272	47
6. Montréal	1 440	228
Grand quartier général	488	475
7. Outaouais	283	47
8. Abitibi-Témiscamingue et Nouveau-Québec	232	39
9. Côte-Nord	143	28
TOTAL	4 502	1 142

ORGANIGRAMME TYPE D'UN DISTRICT EN 1992

