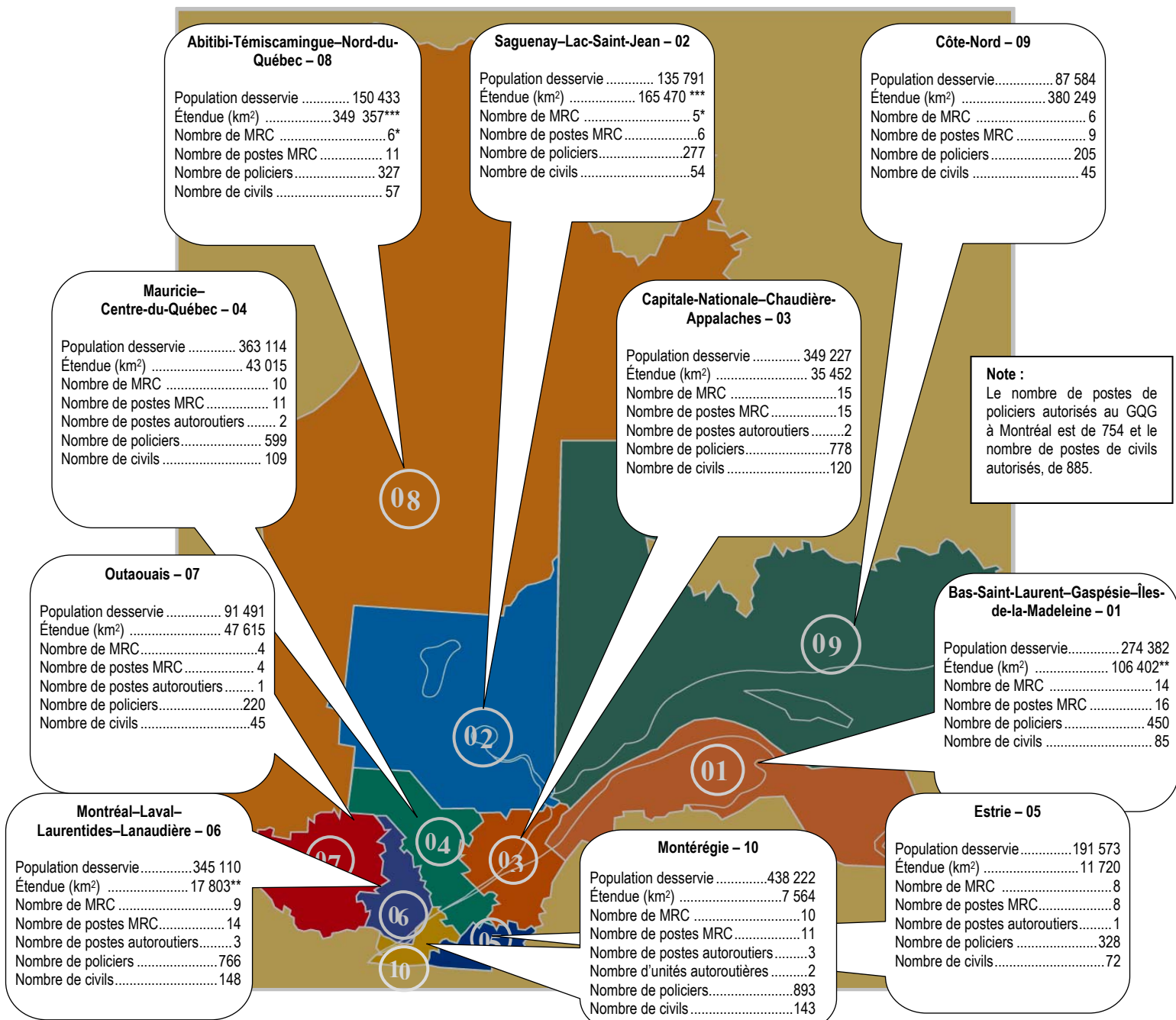


## PROFIL DES DISTRICTS AU 31 MARS 2012<sup>2</sup>



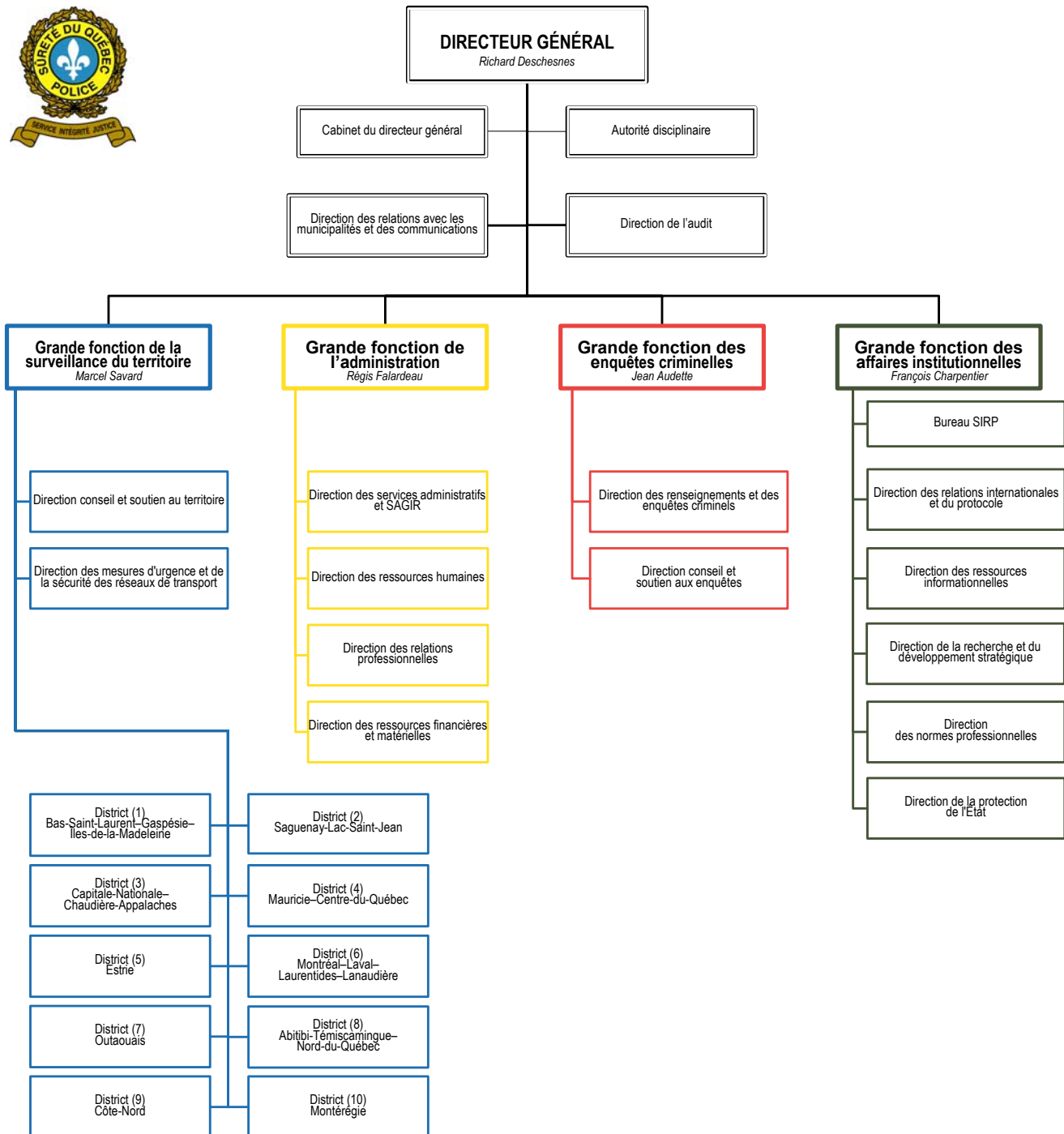
<sup>2</sup> Les données sur l'étendue du territoire proviennent du ministère des Ressources naturelles et de la Faune. L'étendue inclut les territoires non organisés, mais exclut les territoires autochtones et les territoires des corps de police municipaux ou autochtones. Les données sur la population proviennent du décret 1287-2011 du 14 décembre 2011 (ministère des Affaires municipales, des Régions et de l'Occupation du territoire [MAMROT] <http://www.mamrot.gouv.qc.ca/organisation-municipale/decret-de-population>). La population desservie inclut les territoires non organisés, mais exclut les territoires autochtones.

\* Le territoire de la Jamésie est comptabilisé à la fois dans le district de Saguenay-Lac-Saint-Jean et dans celui de l'Abitibi-Témiscamingue-Nord-du-Québec, mais ne compte que pour un seul territoire desservi (le nombre total de territoires desservis se situe donc à 86).

\*\* L'écart d'un kilomètre pour l'étendue (km<sup>2</sup>) des districts 01 et 06 est dû à de petites modifications apportées par le MAMROT lors d'une mise à jour des couches géométriques par rapport à 2010-2011.

\*\*\* L'écart pour l'étendue (km<sup>2</sup>) des districts 02 et 08 est dû à une augmentation du territoire du corps de police autochtone (PQ31316 - Territoire du corps de police Eeyou-Eenou) le long de certaines routes par rapport à 2010-2011.

# ORGANIGRAMME DE LA SÛRETÉ DU QUÉBEC AU 31 MARS 2012



2012-03-31 / Service de l'organisation et des méthodes, Direction de la recherche et du développement stratégique